

ÍGY ÓVD KUTYÁD ÍZÜLETEIT!

A legtöbb gazdi tudja, hogy kutyájánál idővel kialakulhat valamilyen ízületi betegség, azt viszont már kevesebben tudnák meghatározni, milyen tünetek jelzik pontosan az ízületi gyulladást vagy a csípődiszpláziát magát. Bár mindkét betegség az ízületek fájdalmas gyulladásával jár, alapvető különbség közöttük, hogy míg az egyik megelőzhető, addig a másik genetikai eredetű.



ÍZÜLETI GYULLADÁS



Ez, a statisztikák szerint a felnőtt kutyák ötödét érintő betegség ugyan nem gyógyítható, ellenben jól kezelhető. Ami pedig még ennél is fontosabb, hogy megelőzhető! A már kialakult gyulladással járó fájdalom az életmód megváltoztatásával és állatorvosi, szakszerű kezeléssel jelentősen csökkenthető.

JELEK, AMIK A BETEGSÉGRE UTALNAK:

A kutyád, **aki eddig rajongott a sétáért, most vonakodik nekiindulni**, séta közben hamar elfárad, és többször meg kell állnia pihenni.

Lassan, óvatosan,
inkább **bicegve jár, sántikál.**

A szokásosnál **jóval többet fekszik,**
nehezen kel fel.

Nehezeire esik az autóba beugrani, onnan kiugrani, nehezen lépcsőzik, kevesebbet ugrál, játszik.

Simogatáskor ugathat, nyüszíthet
-ezzel a fájdalmát jelezve.

A tünetek reggel súlyosabbak, ilyenkor még nehezebben mozog a kutya.



Tény, hogy az ízületi gyulladás gyakrabban fordul elő kövérebb, idősebb kutyáknál, általánosítani azonban hiba lenne: bármelyik kutyusnál felütheti a fejét ugyanis.

Az időben felismert ízületi gyulladás jó eséllyel kezelhető, kedvencünk életminősége jelentősen javítható, ezért a gyulladásra utaló jelek észrevételekor minél előbb vigyük el kutyánkat állatorvosunkhoz!

HOGYAN SEGÍTHETSZ KUTYÁDNAK?



A szakszerű, gyógyszeres kezelés sajnos nem kiváltható, de azt kiegészítendő te is sokat tehetsz bundás kedvenced életminőségének javításáért. Mutatunk néhány javaslatot:

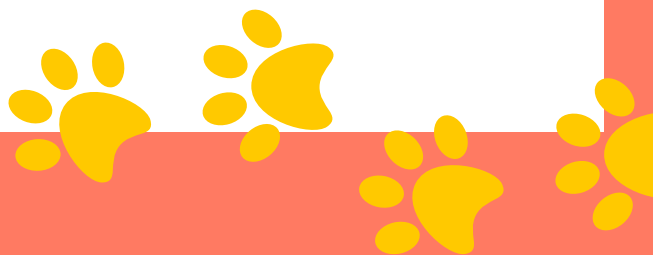
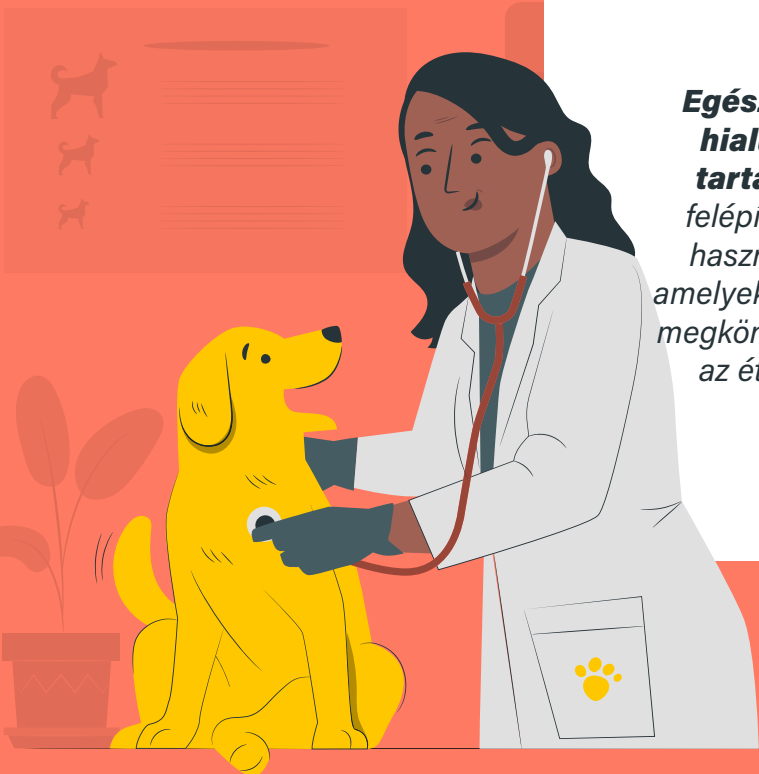
Buksi túlsúlyos? **Szakértővel egyeztetve fogd diétára!** Valószínűleg nem rajong majd eleinte az ötletért, de a plusz kilók bizony nyomást helyeznek az ízületeire, ezért minél előbb szabadítod meg tőlük négylábú barátodat, annál hamarabb enyhül majd a fájdalom is.

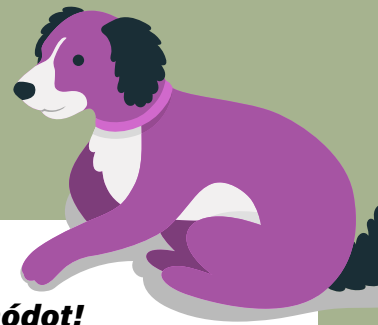
Kulcsfontosságú egy **napi mozgásrutin kialakítása.**

A testmozgás fontos tengelyét képezi a kezelésnek - ellenben az is fontos, hogy ne erőltesd, mert akkor könnyen porckopás alakul ki, amit szintén nem szeretnél Buksinak. Jobb, ha állatorvossal egyezteted ezt a mozgás-napirendet.

Egy puha, **párnázott ágy segíthet a kutya fekvését kényelmesebbé tenni.** Fontos, hogy könnyen elérhető legyen, hiszen az ugrás, mászás nehezebbé esik ilyenkor kis barátunknak; illetve az is, hogy ugyan puha, vastag, tartós anyagból készüljön a fekhely, de az élősködőktől is könnyen tisztán tartható legyen.

Egészd ki kutyusod étrendjét glükózamin-, hialuronsav-, kondroitin-, és zöldkagylóhéj tartalmú vitaminokkal! A szervezet az ízületek felépítéséhez és működéséhez sokféle tápanyagot használ; ha bőségesen kínálunk olyan anyagokat, amelyek az egészséges ízületek számára előnyösek, az megkönnyíti a dolgát. Ebből a szempontból hasznosak az étrend-kiegészítők, a kiegészítő állateledelek.





HOGYAN SEGÍTHETSZ KUTYÁDNAK?

Nem csak akkor segíthetsz kedvencednek, amikor már megtörtént a baj, sokat tehetsz azért is, hogy megelőzd az ízületi betegségek kialakulását. Mutatjuk, hogyan!

Biztosíts számára **aktív életmódot!**

Tartsd kordában a testsúlyát!

*Tápláld az állapotának,
korának megfelelően!*

Gondoskodj **megfelelően szigetelő,
alátámasztó fekhelyről!**

Biztosíts olyan **életteret** kutyád számára,
amelyet a fajtája igényel!

*Tartsd szem előtt az **esetleges kockázati faktorokat** –
pl. rövidlábú kutyus esetén a lépcsőzést jobb, ha kerülöd.*



Jó, ha tudod, hogy **a nagytestű kutyáknál gyakrabban alakulnak ki ízületi betegségek**, mint kislábú társaiknál. A csípődiszplázia például genetikailag örökölhető betegség, de **kialakulhat ízületi gyulladás genetikai okok nélkül is. Felelős gazdiként sokat tehetsz kutyád ízületeinek védelméért.**

A megelőzésben is nagy szerepet játszik a táplálkozás – **adagolj ízületvédő, természetes készítményt kutyád étrendjéhez!** A **glükózamin**, a **kondroitin** és a **zöldkagyló** a terhelésnek ellenálló ízületek, ízületi porcok nélkülözhetetlen alkotóeleme; az **MSM** az egészséges ízületi és kötőszöveti struktúra kialakításában segít, a **hialuronsav** pedig nagymértékben tudja növelni a hialuronsavban gazdag szövetek víztartalmát, így az egészséges ízületek működésében fontos szerepet játszik.



Nem lehet elég korán kezdeni - avagy

VIGYÁZZ AZ ÍZÜLETEIRE, MÁR KÖLYÖKKORÁBAN!

KÍMÉLŐ, DE RENDSZERES MOZGÁS

Négylábú kedvenced ízületeinek védelmére már kölyökkorban érdemes figyelmet szentelned. Fontos a túlterhelés megelőzése – **fokozatosan terheld** kis, négylábú barátodat; ahogy növekszik, úgy viheted egyre nagyobb sétákra, ne kezdj egyből egy nagy túrával! **A lépcsőzést** kölyökkorban **érdemes kerülni**, nehogy túlterhelődjene az ízületei. A **rendszeres mozgás, játék, séta** azonban ugyanilyen **fontos**, mert ha túl keveset mozog szőrös kis társad, az izmai leépülhetnek, az ízületei károsodhatnak.



KORNAK MEGFELELŐ, MINŐSÉGI ÉTREND.



Az ízületek védelmében is fontos szerepet játszik a táplálkozás. Kutyád nem választhat magának diétát, ahogy tápot sem, tiéd hát a felelősség, hogy **megfelelő étrendről** gondoskodj a számára. A minőségi állateledelek egyrészt megfelelő tápanyagokkal láthatják el kutyádat, másrészt pedig **az elhízás elkerülésében is kulcsfontosságúak. Egy túlsúlyos kutyusnak ugyanis felesleges ízületi terhelést okozhatnak a plusz kilók.** Ha extra törődéssel is szeretnéd óvni kutyádat, **érdemes már korán étrendkiegészítőket adnod a**

táp mellé. Az ízületek védelmére többféle anyag is szóba jöhet, de tekintettel arra, hogy az ízületek meglehetősen összetettek, siker is csak többféle hasznos anyag egyidejű alkalmazásától remélhető.

Azzal érhetjük el a legkedvezőbb eredményt, ha a fentebb már említett anyagokat (glükózamin, MSM, kondroitin, zöldkagyló, hilauronsav), illetve vitaminokat **kombinálva alkalmazzuk.**

Ha kinti kutyád van, fokozottan **óvd őt a hideg viszontagságaitól!** Gondoskodj mindig száraz, megfelelően hőszigetelt, szélvédett kutyaházról. Attól, mert nagytestű, még könnyen megfázhat, ami az ízületeinek sem tesz jót.



CSÍPŐDISZPLÁZIA

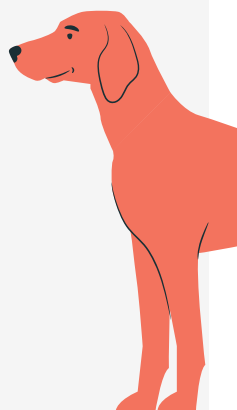


Sajnos egyre több „modern” életmódú kutya szenved diszpláziában. A megváltozott kutyatartási körülmények miatt az átlag eb jóval kevesebbet mozog a szükségesnél. Ha ez nem lenne elég, az alacsony minőségű állateledetek használata, a túlzott kalóriabevitel miatti elhízás mellett még a nem megfelelő szakértelemmel végzett tenyésztés is hozzájárul a betegség terjedéséhez.

A diszplázia rendellenes fejlődést jelent, a csípőízületi diszplázia az egyik leggyakoribb, genetikai gyökerű mozgásszervi megbetegedés kutyáknál.

A kistestű kutyákat jobban elkerüli, elsősorban nagytestű, túltenyésztett fajták betegsége, mint például:

VIZSLA
NÉMETJUHÁSZ
BERNÁTHEGYI
BOXER
MASZTIFF
ÍR SZETTER
ROTTWEILER



Valójában egy örökletes ízületi betegségről van szó. **A folyamatosan nem megfelelően illeszkedő, „ficamodó” ízületben porcdegeneráció, porckopás, illetve ízületi gyulladás keletkezik.** Ezek fájdalmat, mozgászavart és sántaságot okozhatnak.

TÜNETEK:

FIATAL (4-10 HÓNAPOS) KUTYÁKNÁL:

gyorsan kifárad

alacsony a mozgásigénye

sokat pihen

a két hátsó lábával furcsán, totyogva, kacsázva jár

futás közben a hátsó lábak egyszerre rugaszkodnak el a földtől, illetve érnek földet

a kutya hátsó lába összecsuklik

előrehaladott állapotban a kutya hátsó combjai elvékonyodnak

IDŐS KORBAN A KUTYA:

csak erőlködve, sántikálva tud elindulni (kis idő után az ízületei bemelegednek, mozgása közelíthet akár a normálhoz is)

sántítás, bicegés

nehezen áll fel

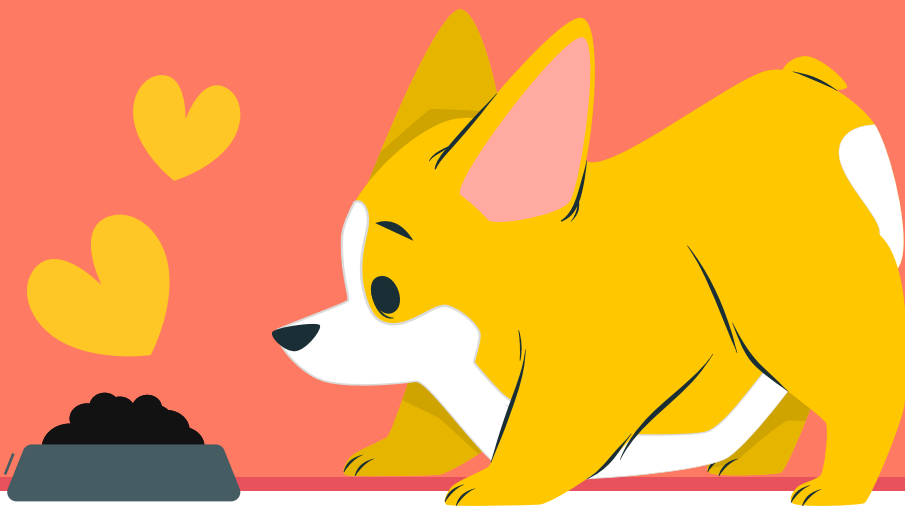
a hátsó lábait egyre kevésbé mozgatja



HOGYAN SEGÍTHETSZ KUTYÁDNAK?

A Gyógyulás ugyan nem, de a gyulladás és fájdalom jelentősszintű csökkenése is elérhető a csípődiszplázia megfelelő kezelésével.

A tünetek súlyossága, a kutya fajtája, súlya és kora is befolyásolja, mely kezelési módot választja az állatorvos.



SZAKSZERŰ ELLÁTÁS + AMIT A GAZDI TEHET

túlsúlyos kutya esetén diétára van szükség, hogy a fájdalmas ízületeket ne terhelje pluszban a nagyobb testsúly

a szakszerű kezelés **kiegészítéseként segíthetnek** a táplálékkiegészítők: **az étrend omega-3 zsírsavakkal, zöldkagylóhéjjal, kondroitinnal, hialuronsavval és glükózaminnal való kiegészítése** támogathatja az ízületeket, így javíthatja a tüneteket is

játék, ugrás, forgás mellőzése ajánlott

fizioterápiás kezelést is ajánlhat az orvos

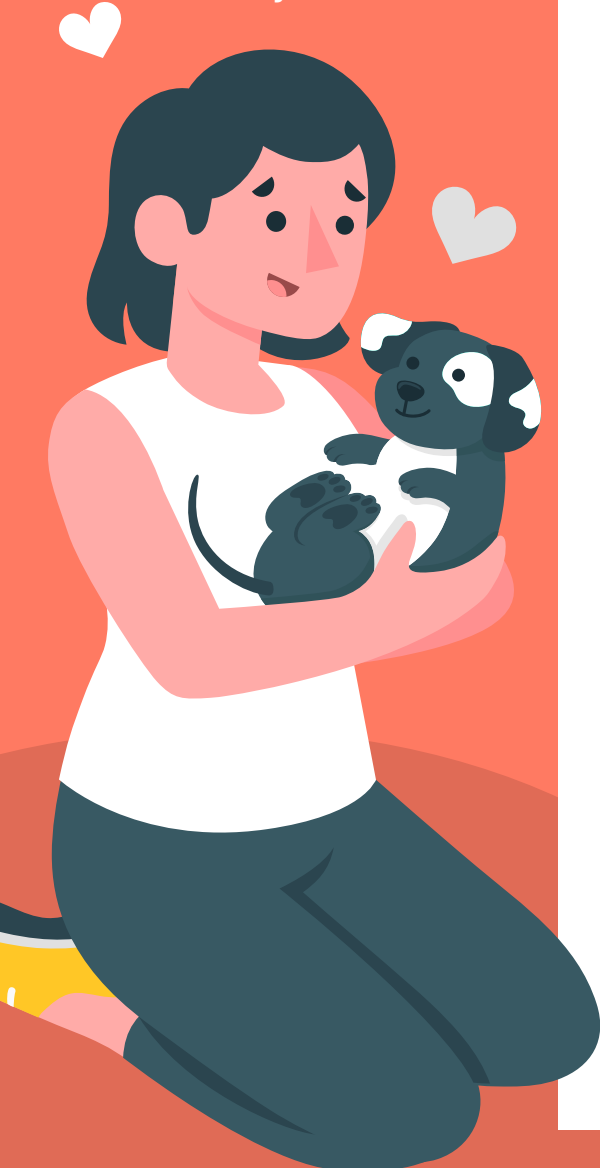
hasznos ilyenkor pl. az **úszás**, mert erősíti Buksi izomzatát, anélkül, hogy túlterhelné

gyulladáscsökkentő, fájdalomcsillapító gyógyszereket írhat fel az állatorvos

(hacsak nincs közvetlenül ilyen utasítása az állatorvosnak, ember-gyógyszereket soha ne adjunk kutyánknak!)



A műtéti, sebészeti beavatkozás több, különböző módszert foglal magába, aminek **kiválasztásakor különbséget tesznek a már ízületi elváltozásokkal rendelkező felnőtt, illetve az anélküli fiatal kutyusok között.**



MEGELŐZÉS

HOGYAN SEGÍTHETSZ KUTYÁDNAK?

Ugyan a betegség genetikai eredetű (azaz a tenyésztők akadályozhatnák meg a tovább terjedését), gazdiként segíthetsz abban, hogy megelőzd a betegség súlyosra fordulását. Hogyan?

A nagytestű kutyafajtákat kölyökként nem szabad túlzott terhelésnek kitenni.

A helytelen táplálkozás a betegség klinikai tüneteit jelentősen súlyosbíthatja. Fontos tehát a túlzottan energiadús étrend kerülése, valamint a szükségletnek **megfelelő ásványi anyag-, és vitamintartalom étrendhez adagolása.**

Összességében elmondható, hogy felelős gazdiként igenis sokat tehetsz kedvenced ízületeiért. Megvédheted őket, segíthetsz a megelőzésben, ha pedig már kialakult problémáról van szó, enyhítheted négylábú barátod fájdalmait, segíthetsz neki teljesebb, aktívabb életet élni!



A Dr. Dog kutyavitaminok közül több termék is tartalmazza azokat az étrendkiegészítőket, amelyek segíthetnek kutyád mozgásszabadságának növelésében!

Az **Ízületvédő komplex** rendszeres alkalmazása támogatást jelenthet felnőtt, nagytestű, valamint túlsúlyos kutyák számára, az **Extra ízületvédő komplex** rendszeres alkalmazása pedig segítséget jelenthet olyankor, amikor a legintenzívebb támogatásra lehet szükség, mint például korosodás, fennálló problémák esetén, sérülések vagy műtétek után.

<https://drdog.hu/>

[facebook](#)

[instagram](#)

